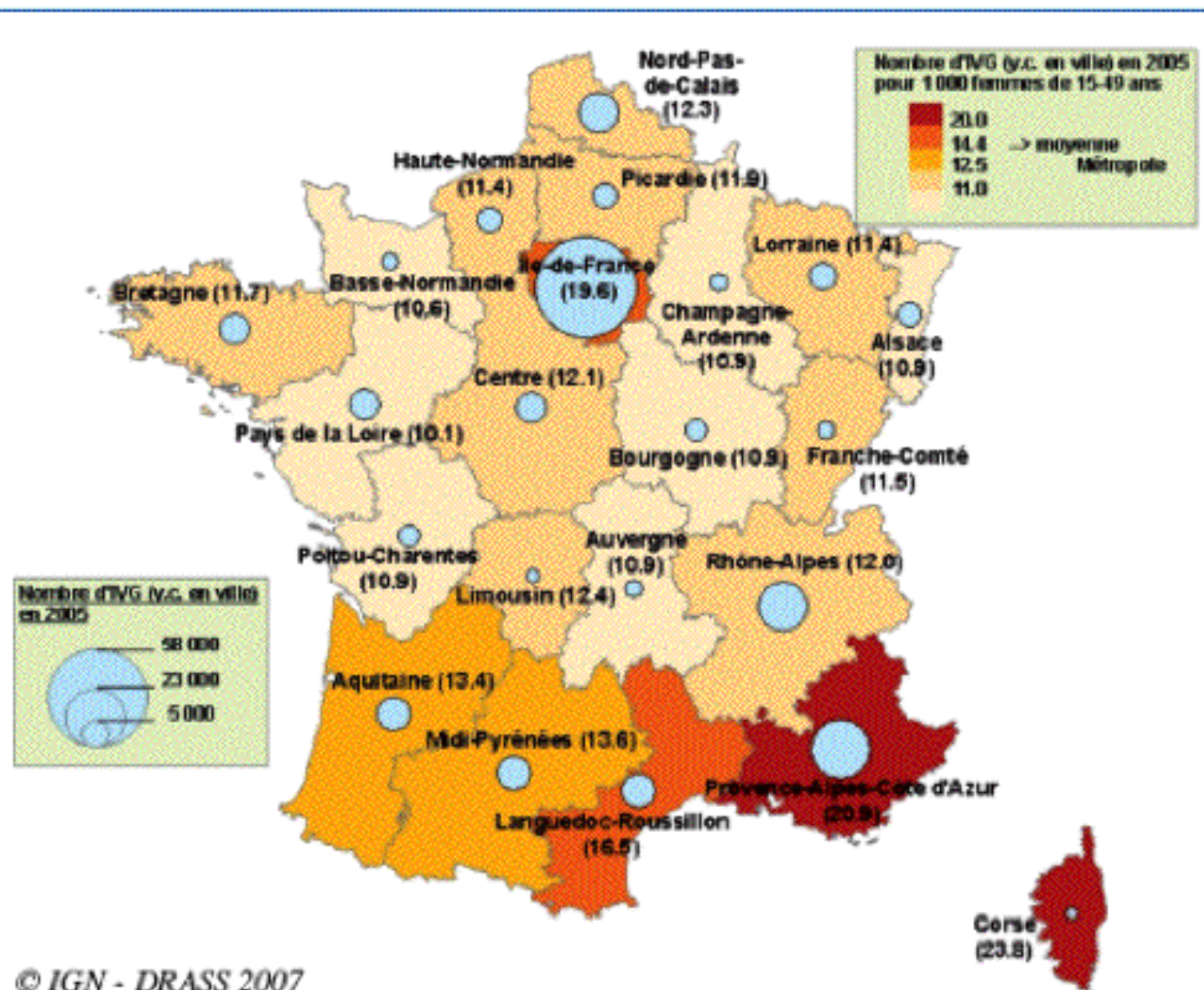


IVG à domicile : c'est possible !

Raha SHOJAI

Conflits d'intérêts
art. *L 4113-13 CSP*

HRA Pharma
Bayer-Schering
Nordic Pharma
Grunenthal
Schering Plough
Theramex



© IGN - DRASS 2007

Source : DRASS, SAE 2005 - INSEE ELP 2005

Carte 1 : Taux de recours à l'IVG et nombre d'IVG en 2005 par région

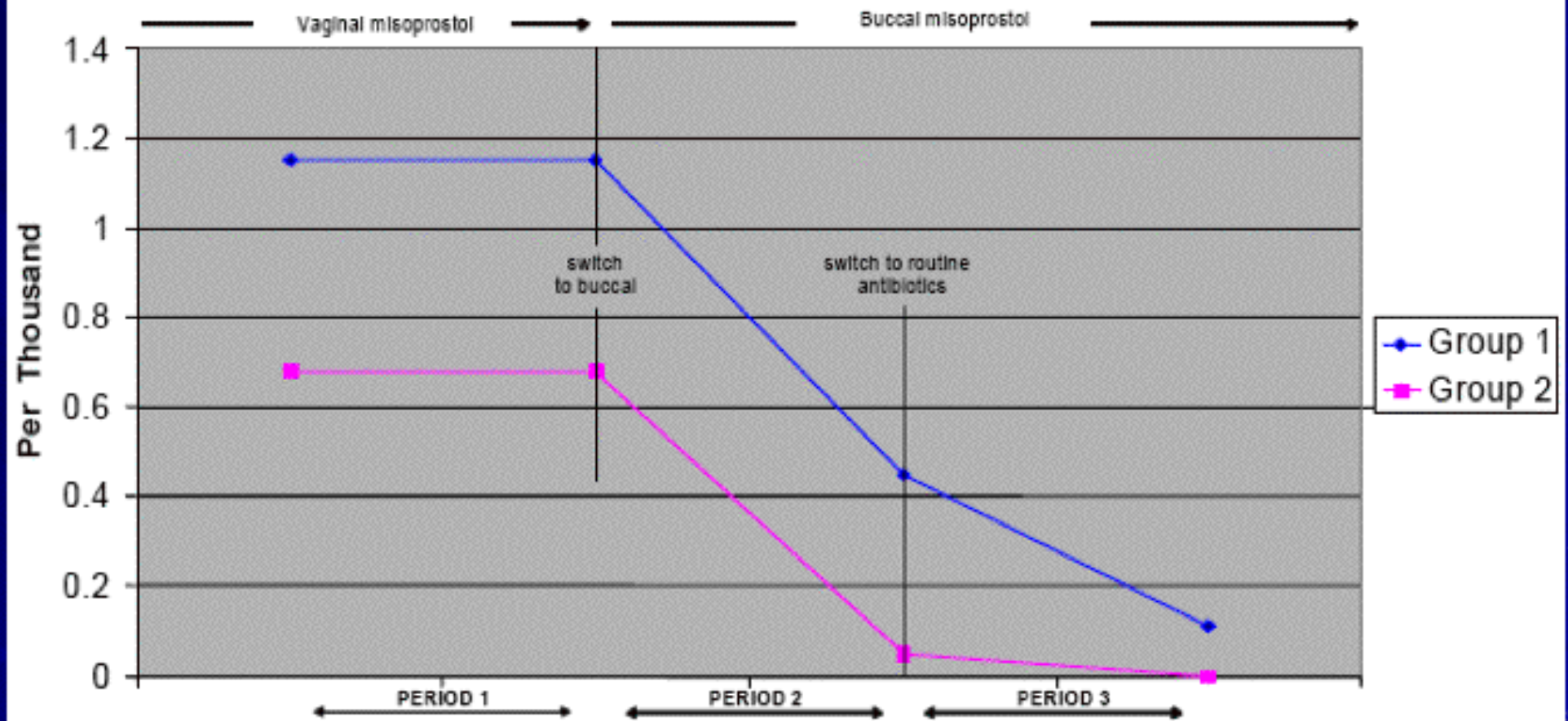
- Jusqu'à 7 SA
- Succès > 95%
- Hotline & Back up

- C1
- C2
- C3 Mifepristone
- C4 Misoprostol
- C5

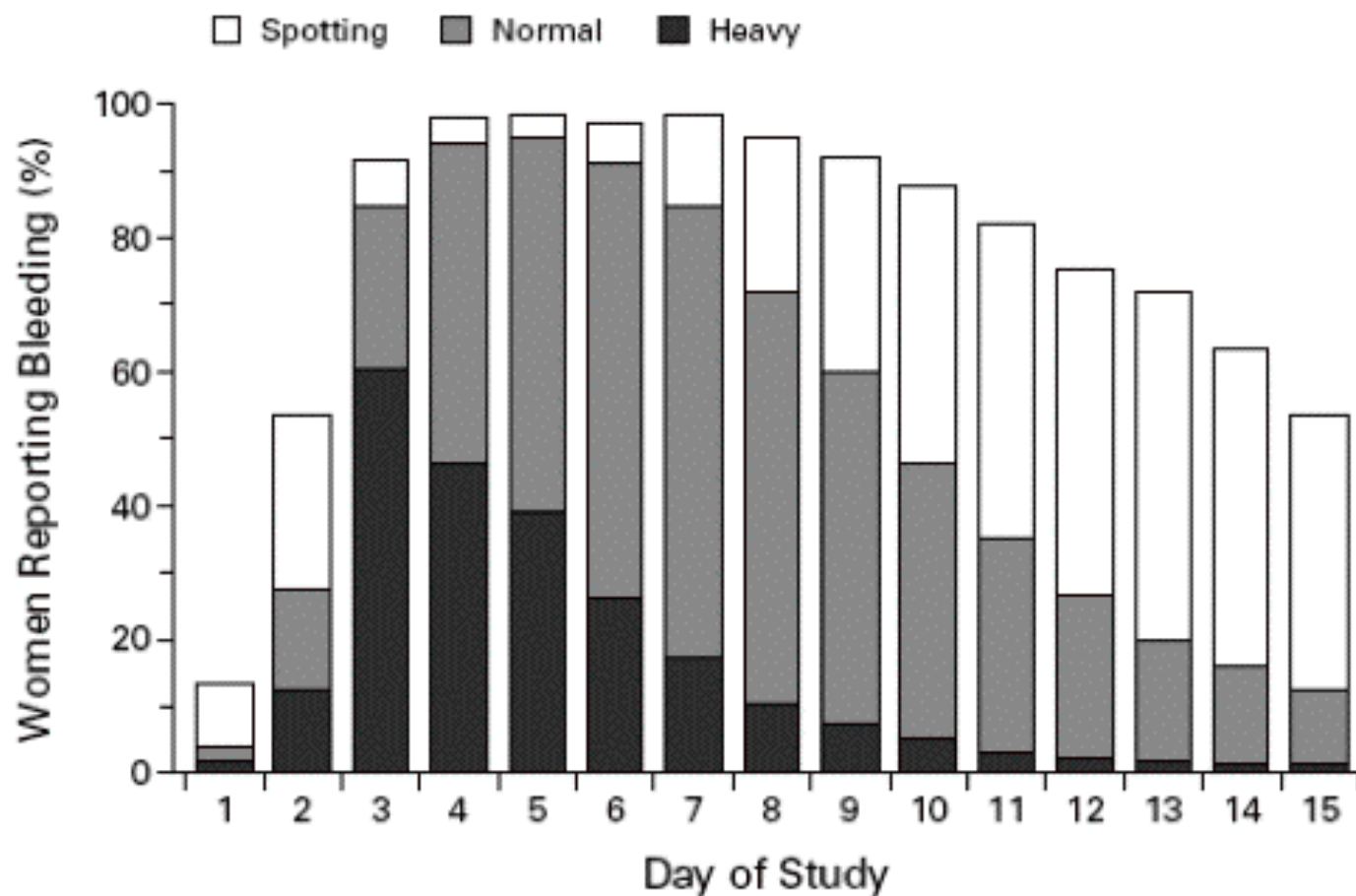
N=526

- **Expulsion complète** 92 %
- **Expulsion incomplète** 6%
- **Grossesse évolutive** 2%

Rate of Serious Infection



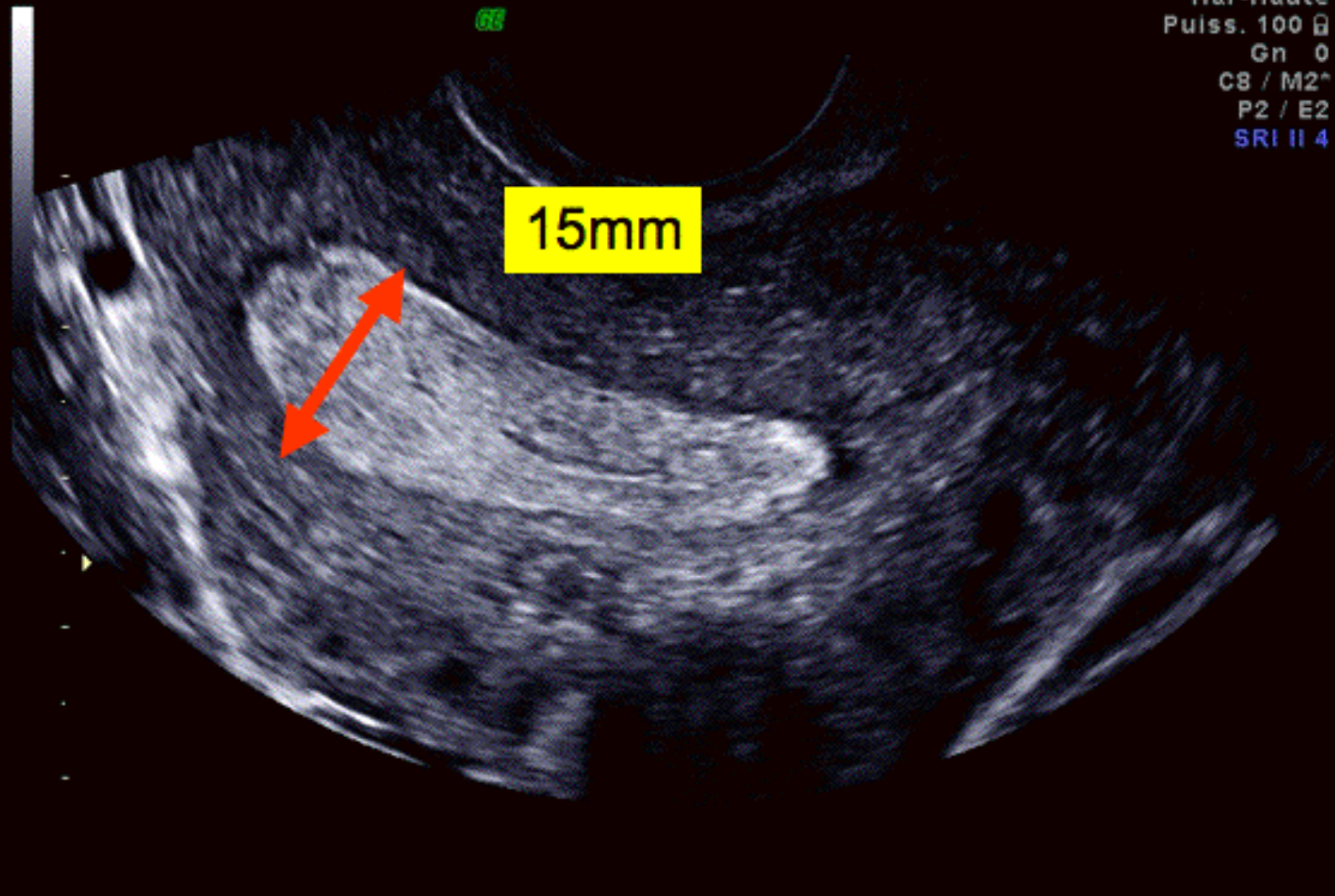
Quand s'assurer du succès ?





RIC 5-9H/OB MI 1.2 CHU NORD MARSEILLE
4.2cm / 22Hz TIs 0.1 12.05.2009 14:59:07

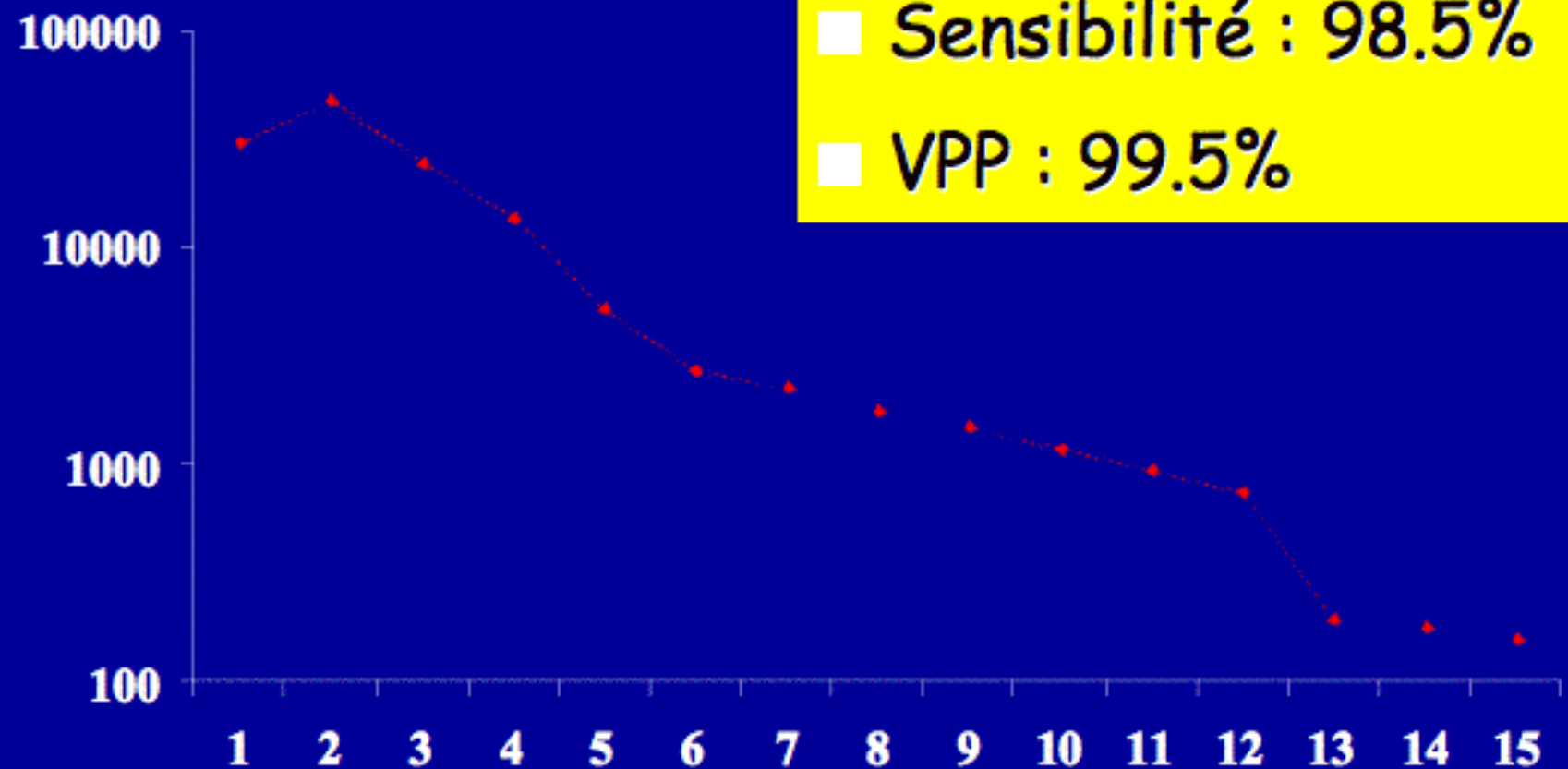
Coeur
Har-Haute
Puiss. 100 dB
Gn 0
C8 / M2°
P2 / E2
SRI II 4



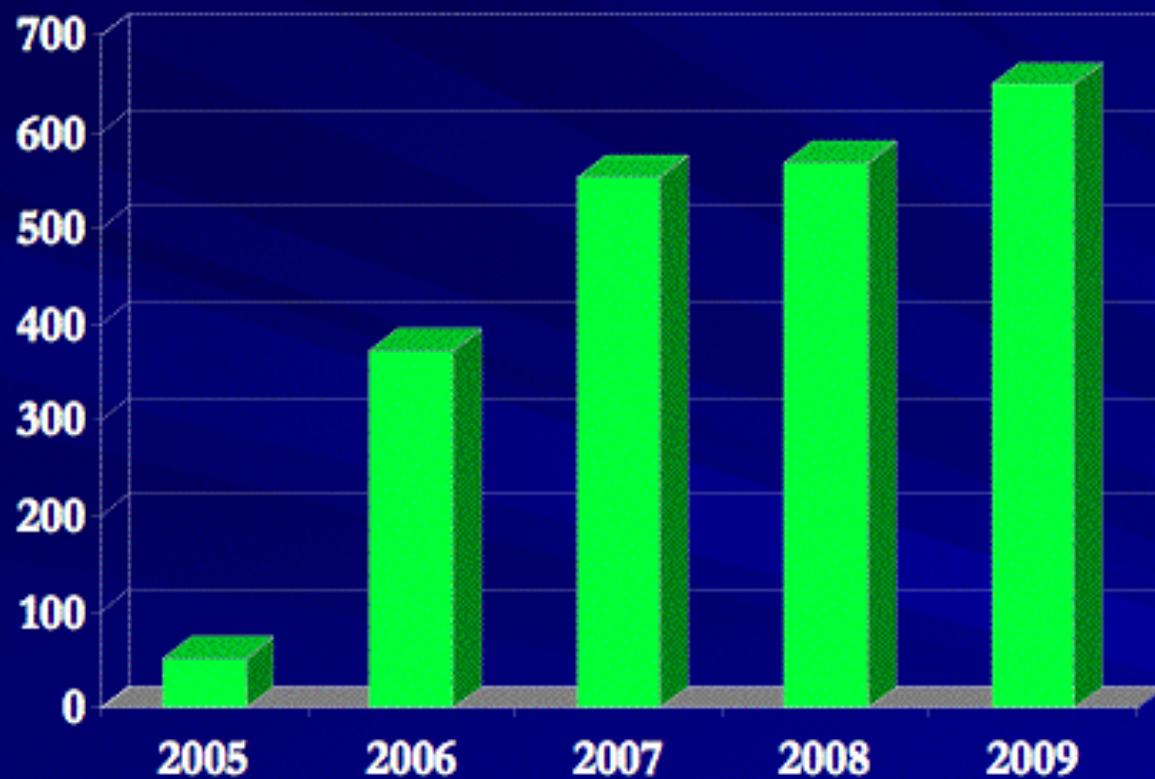
Cine 142

6.6 sec

HCG résiduels < 20%



Walker Contraception 2001



- 22 931 IVG
- 51% IVG méd
- 11,3% en ville
- 42 medecins

R.Mimari, JP Lapierre, P Roblin

N° vert

0800 105 105